

CONTATORI LANCIA IMPULSI TURBINA

Data
Sheet

CFI

CARATTERISTICHE TECNICHE

Contatori filettati per acqua fredda o caldo a getto unico (DN 15-20-25-30-40) e multiplo (DN 50) con quadrante bagnato e asciutto

Cassa e testa in ottone

Temperatura di lavoro: acqua fredda fino a 30°C, acqua calda fino a 90°C

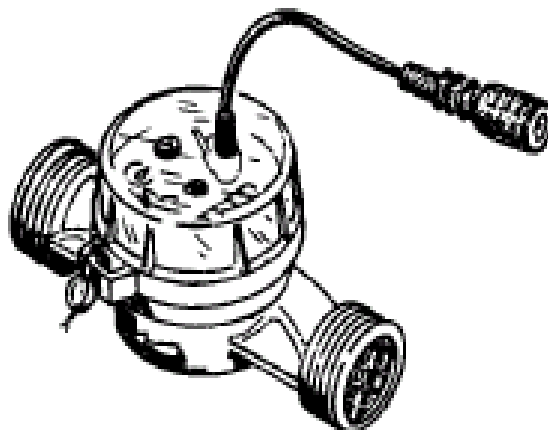
Cavo RG58 lungo 3 metri diametro 4mm

Contatto reed

Max corrente sopportabile 1.0 A

Max potenza commutabile 10 VA

Max tensione commutabile 150 VDC/VAC



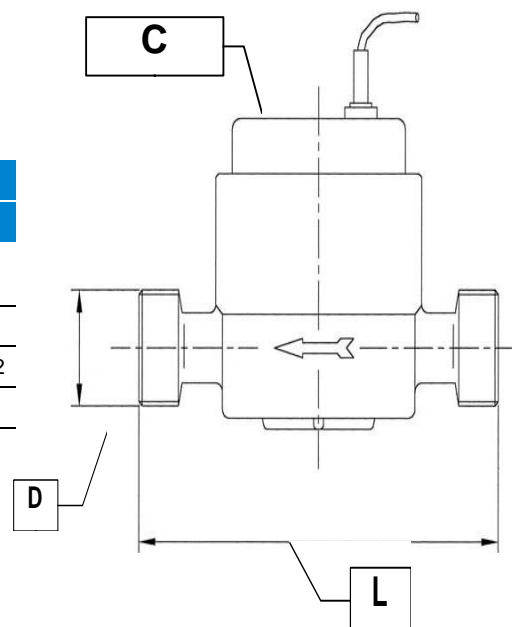
| TABELLA IMPULSI PER LITRO | MISURA CONTATORE DN | | | | | |
|---------------------------------|---------------------|---------|---------|---------|---------|---------|
| | 15 | 20 | 25 | 30 | 40 | 50 |
| Impulsi per 1 lt | 1, 2, 4 | 1, 2, 4 | 1, 2, 4 | 1, 2, 4 | 1, 2, 4 | 1, 2, 4 |
| Impulsi per 10 lt | 1, 2, 4 | 1, 2, 4 | 1, 2, 4 | 1, 2, 4 | 1, 2, 4 | 1, 2, 4 |
| Impulsi per 100lt | 1, 2, 4 | 1, 2, 4 | 1, 2, 4 | 1, 2, 4 | 1, 2, 4 | 1, 2, 4 |
| Impulsi per 1.000 lt | 1, 2, 4 | 1, 2, 4 | 1, 2, 4 | 1, 2, 4 | 1, 2, 4 | 1, 2, 4 |

CONTATORI LANCIA IMPULSI TURBINA

Data
Sheet

CFI

| Calibro | Mm | 13/15 | 20 | 25 | 30 | 40 | 50 |
|----------------------------------|---------|-------------|-------------|-------------|--------------|--------------|-------|
| | pollici | 1/2 | 3/4 | 1 | 1 ¼ | 1 ½ | 2 |
| Lunghezza senza raccordi L mm | | 110/ 165 | 130/ 190 | 260/ 160 | 260 / 160 | 300 / 200 | 300 |
| Larghezza C mm | | 80 | 100 | 100 | 120 | 140 | 160 |
| Misura D | | 3/4" | 1/2" | 1"1/4 | 1"1/2 | 2" | 2"1/2 |
| Peso con raccordi | | 0,8 | 1,1 | 1,7 | 2 | 3,5 | |



| Calibro SIZE DN | mm | 15 | 20 | 25 | 30 | 40 | 50 |
|---|-------------------|---|-----|-----|-----|-----|------|
| Portata massima Qmax Maximum flow Qmax | m ³ /h | 3 | 5 | 7 | 12 | 20 | 30 |
| Portata nominale Qn Nominal flow QN | m ³ /h | 1,5 | 2,5 | 3,5 | 6 | 10 | 15 |
| Portata di transizione Qt Transition Qt | l/h | 120 | 200 | 280 | 480 | 800 | 3000 |
| Portata minima Qmin Minimum flow Qmin | l/h | 30 | 50 | 70 | 120 | 200 | 450 |
| Massima pressione Maximum working pressure | bar | 16 | 16 | 16 | 16 | 16 | 16 |
| Massima temperatura dell'acqua | | Fredda (°C) 30 ° Calda (°C) 90 ° | | | | | |